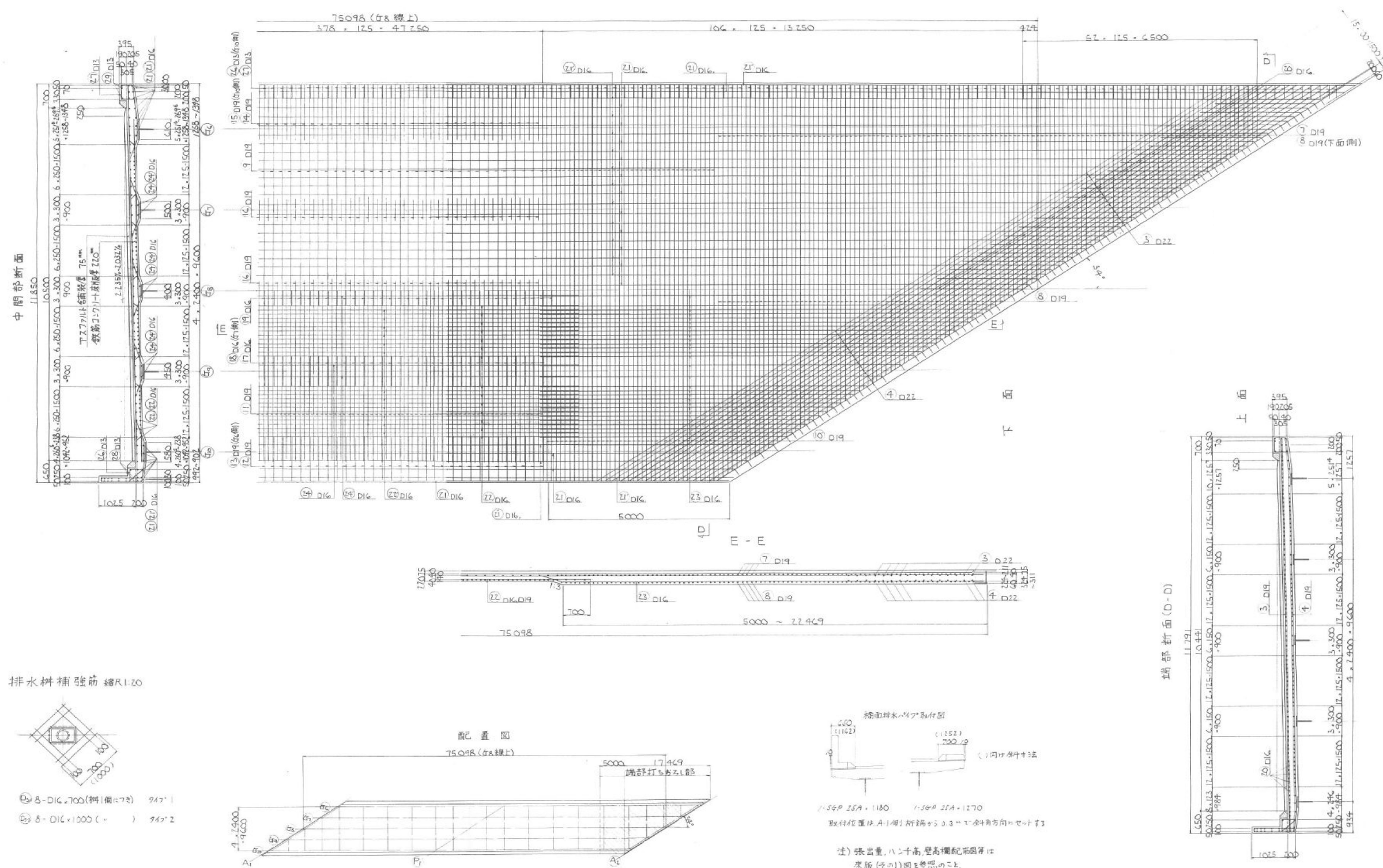


床版 配筋図 上り線 (その2)

上り線 床版 (その3) 縮尺1:40



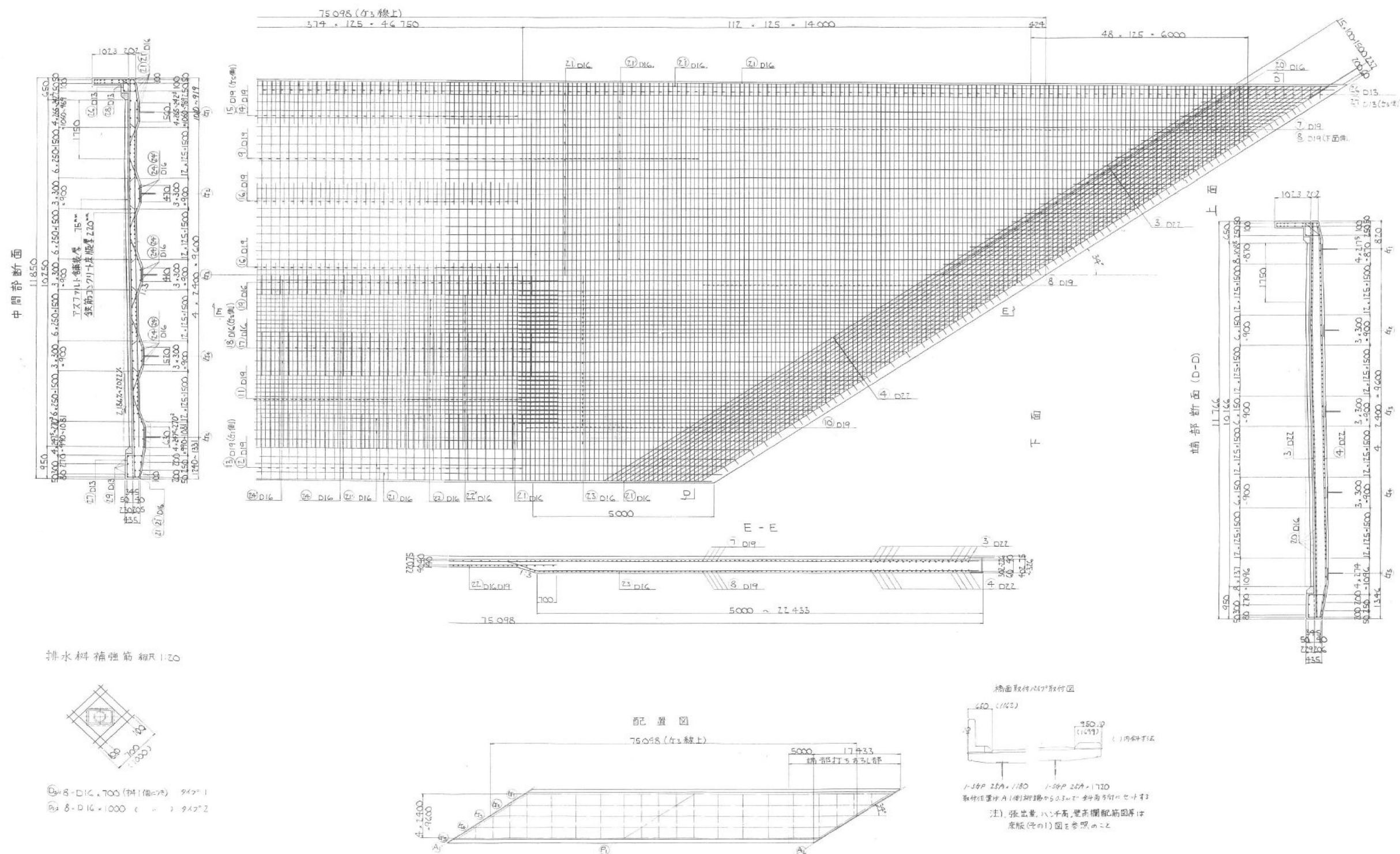
東北自動車道 赤坂田橋補修設計			
図面の種類	床版 配筋図 上り線(その2)		
縮尺	—	図面番号	—
事務所名	東日本高速道路株式会社 東北支社 盛岡管理事務所		

注: 緑石は、排水樹位置において切り欠く事
G1樹側134戸分、G5樹側54戸分
切り欠位置の詳細は、排水図による事

東北自動車道 赤坂田橋補修設計			
図面の種類	床版 配筋図 下り線(その1)		
縮尺	—	図面番号	—
事務所名	東日本高速道路株式会社 東北支社 盛岡管理事務所		

床版 配筋図 下り線 (その2)

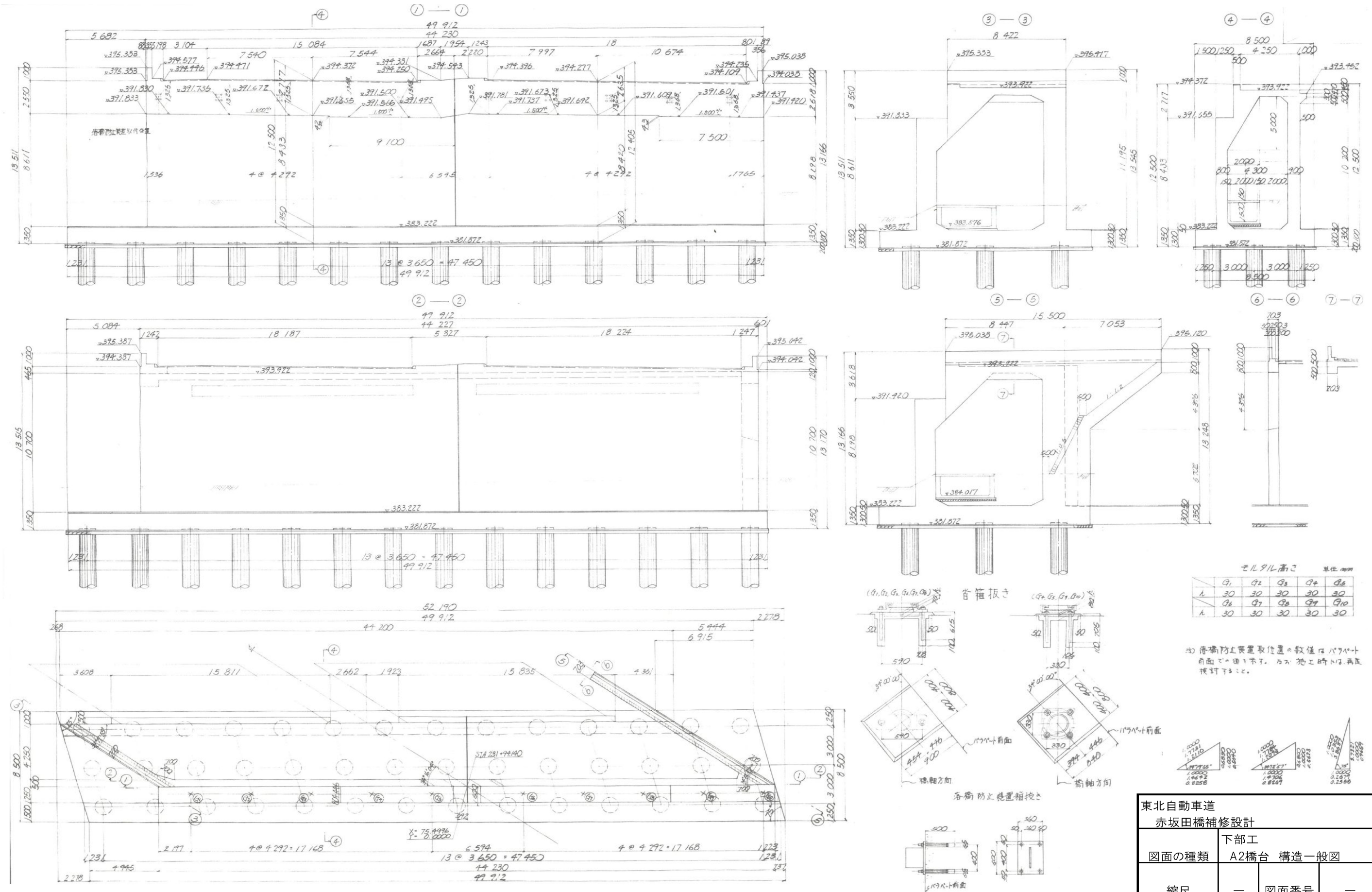
下り線 床版 (その3) 縮尺1:40



東北自動車道 赤坂田橋補修設計			
図面の種類	床版 配筋図 下り線(その2)		
縮尺	—	図面番号	—
事務所名	東日本高速道路株式会社 東北支社 盛岡管理事務所		

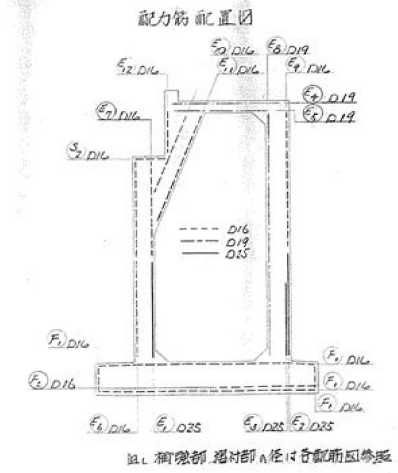
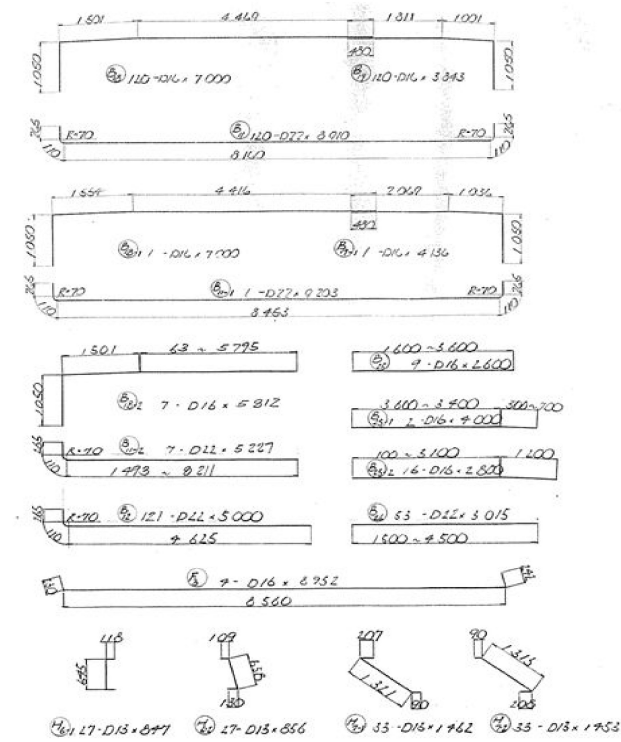
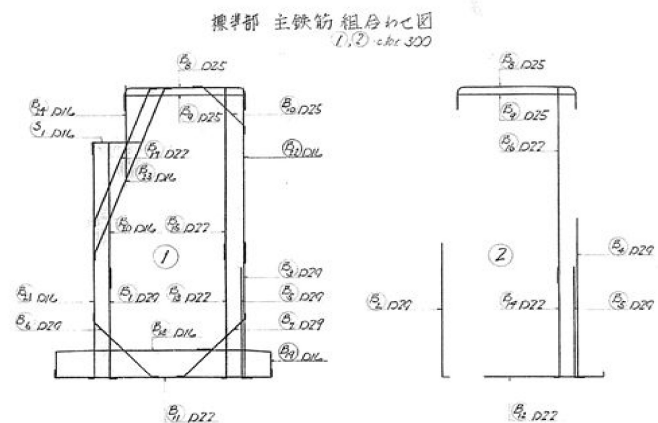
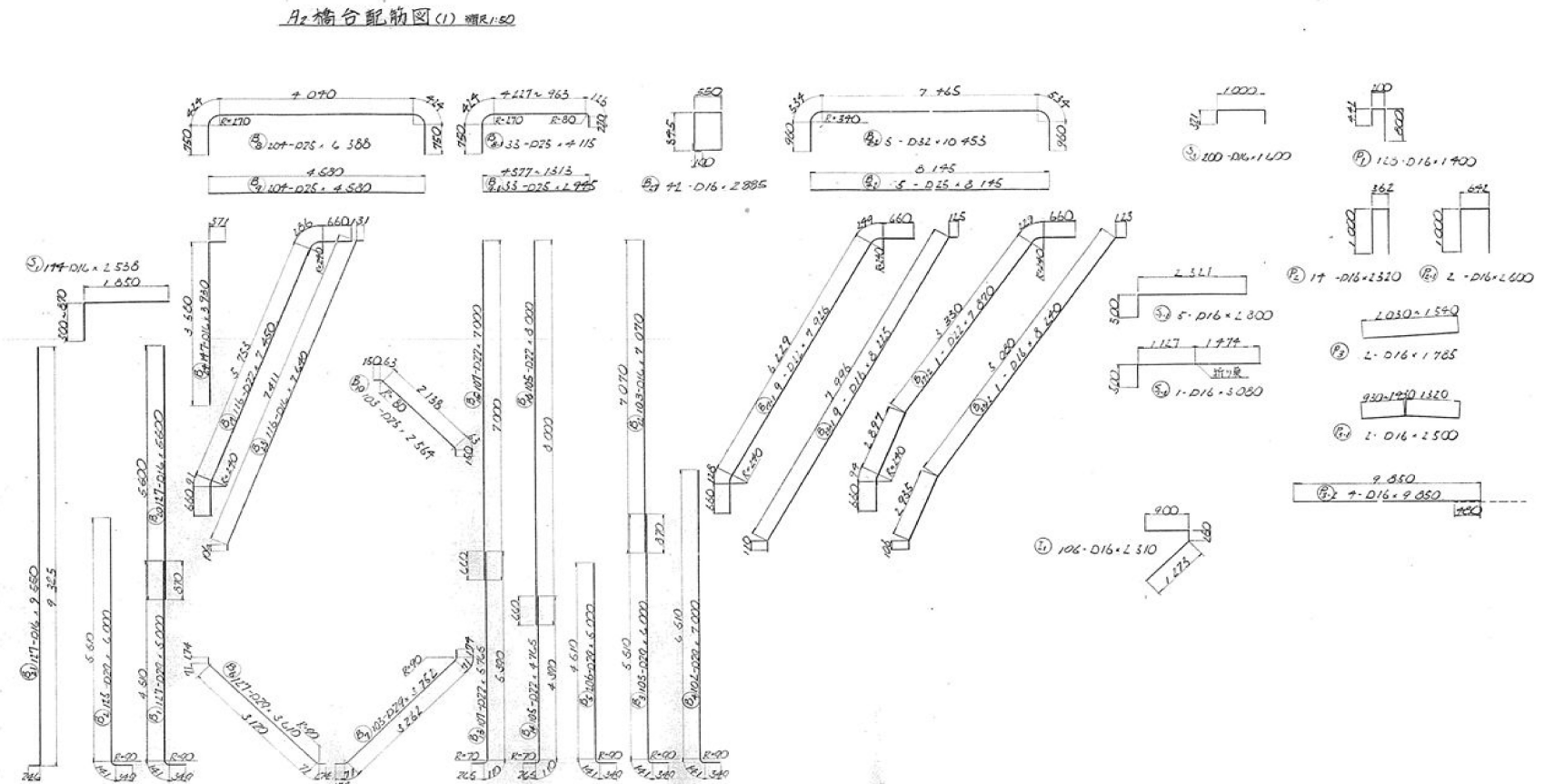
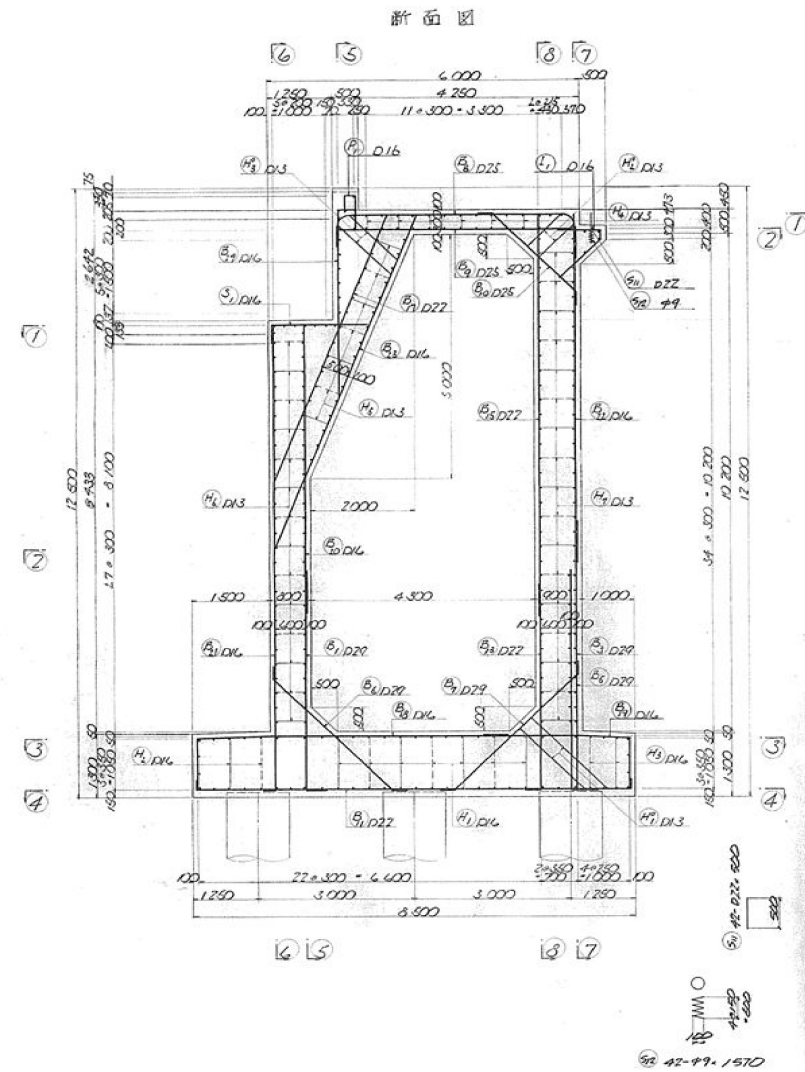
下部工 A2橋台 構造一般図

38 / 39



東北自動車道 赤坂田橋補修設計			
図面の種類	下部工		
	A2橋台 構造一般図		
縮尺	—	図面番号	—
事務所名	東日本高速道路株式会社 東北支社 盛岡管理事務所		

下部工 A2橋台 配筋図



部材	規格	長さ	数量	単位	部材	規格	長さ	数量	単位
①	D15	12,000	12,000	9	D16	10,000	10,000	10,000	10,000
②	D15	12,000	12,000	9	D16	10,000	10,000	10,000	10,000
③	D15	12,000	12,000	9	D16	10,000	10,000	10,000	10,000
④	D15	12,000	12,000	9	D16	10,000	10,000	10,000	10,000
⑤	D15	12,000	12,000	9	D16	10,000	10,000	10,000	10,000
⑥	D15	12,000	12,000	9	D16	10,000	10,000	10,000	10,000
⑦	D15	12,000	12,000	9	D16	10,000	10,000	10,000	10,000
⑧	D15	12,000	12,000	9	D16	10,000	10,000	10,000	10,000
⑨	D15	12,000	12,000	9	D16	10,000	10,000	10,000	10,000
⑩	D15	12,000	12,000	9	D16	10,000	10,000	10,000	10,000
⑪	D15	12,000	12,000	9	D16	10,000	10,000	10,000	10,000
⑫	D15	12,000	12,000	9	D16	10,000	10,000	10,000	10,000
⑬	D15	12,000	12,000	9	D16	10,000	10,000	10,000	10,000
⑭	D15	12,000	12,000	9	D16	10,000	10,000	10,000	10,000
⑮	D15	12,000	12,000	9	D16	10,000	10,000	10,000	10,000
⑯	D15	12,000	12,000	9	D16	10,000	10,000	10,000	10,000
⑰	D15	12,000	12,000	9	D16	10,000	10,000	10,000	10,000
⑱	D15	12,000	12,000	9	D16	10,000	10,000	10,000	10,000
⑲	D15	12,000	12,000	9	D16	10,000	10,000	10,000	10,000
⑳	D15	12,000	12,000	9	D16	10,000	10,000	10,000	10,000
㉑	D15	12,000	12,000	9	D16	10,000	10,000	10,000	10,000
㉒	D15	12,000	12,000	9	D16	10,000	10,000	10,000	10,000
㉓	D15	12,000	12,000	9	D16	10,000	10,000	10,000	10,000
㉔	D15	12,000	12,000	9	D16	10,000	10,000	10,000	10,000
㉕	D15	12,000	12,000	9	D16	10,000	10,000	10,000	10,000
㉖	D15	12,000	12,000	9	D16	10,000	10,000	10,000	10,000
㉗	D15	12,000	12,000	9	D16	10,000	10,000	10,000	10,000
㉘	D15	12,000	12,000	9	D16	10,000	10,000	10,000	10,000
㉙	D15	12,000	12,000	9	D16	10,000	10,000	10,000	10,000
㉚	D15	12,000	12,000	9	D16	10,000	10,000	10,000	10,000
㉛	D15	12,000	12,000	9	D16	10,000	10,000	10,000	10,000
㉜	D15	12,000	12,000	9	D16	10,000	10,000	10,000	10,000
㉝	D15	12,000	12,000	9	D16	10,000	10,000	10,000	10,000
㉞	D15	12,000	12,000	9	D16	10,000	10,000	10,000	10,000
㉟	D15	12,000	12,000	9	D16	10,000	10,000	10,000	10,000
㊱	D15	12,000	12,000	9	D16	10,000	10,000	10,000	10,000
㊲	D15	12,000	12,000	9	D16	10,000	10,000	10,000	10,000
㊳	D15	12,000	12,000	9	D16	10,000	10,000	10,000	10,000
㊴	D15	12,000	12,000	9	D16	10,000	10,000	10,000	10,000
㊵	D15	12,000	12,000	9	D16	10,000	10,000	10,000	10,000
㊶	D15	12,000	12,000	9	D16	10,000	10,000	10,000	10,000
㊷	D15	12,000	12,000	9	D16	10,000	10,000	10,000	10,000
㊸	D15	12,000	12,000	9	D16	10,000	10,000	10,000	10,000
㊹	D15	12,000	12,000	9	D16	10,000	10,000	10,000	10,000
㊺	D15	12,000	12,000	9	D16	10,000	10,000	10,000	10,000
㊻	D15	12,000	12,000	9	D16	10,000	10,000	10,000	10,000
㊼	D15	12,000	12,000	9	D16	10,000	10,000	10,000	10,000
㊽	D15	12,000	12,000	9	D16	10,000	10,000	10,000	10,000
㊾	D15	12,000	12,000	9	D16	10,000	10,000	10,000	10,000
㊿	D15	12,000	12,000	9	D16	10,000	10,000	10,000	10,000

部材	規格	長さ	数量	単位
①	D15	12,000	12,000	9
②	D15	12,000	12,000	9
③	D15	12,000	12,000	9
④	D15	12,000	12,000	9
⑤	D15	12,000	12,000	9
⑥	D15	12,000	12,000	9
⑦	D15	12,000	12,000	9
⑧	D15	12,000	12,000	9
⑨	D15	12,000	12,000	9
⑩	D15	12,000	12,000	9
⑪	D15	12,000	12,000	9
⑫	D15	12,000	12,000	9
⑬	D15	12,000	12,000	9
⑭	D15	12,000	12,000	9
⑮	D15	12,000	12,000	9
⑯	D15	12,000	12,000	9
⑰	D15	12,000	12,000	9
⑱	D15	12,000	12,000	9
⑲	D15	12,000	12,000	9
⑳	D15	12,000	12,000	9
㉑	D15	12,000	12,000	9
㉒	D15	12,000	12,000	9
㉓	D15	12,000	12,000	9
㉔	D15	12,000	12,000	9
㉕	D15	12,000	12,000	9
㉖	D15	12,000	12,000	9
㉗	D15	12,000	12,000	9
㉘	D15	12,000	12,000	9
㉙	D15	12,000	12,000	9
㉚	D15	12,000	12,000	9
㉛	D15	12,000	12,000	9
㉜	D15	12,000	12,000	9
㉝	D15	12,000	12,000	9
㉞	D15	12,000	12,000	9
㉟	D15	12,000	12,000	9
㊱	D15	12,000	12,000	9
㊲	D15	12,000	12,000	9
㊳	D15	12,000	12,000	9
㊴	D15	12,000	12,000	9
㊵	D15	12,000	12,000	9
㊶	D15	12,000	12,000	9
㊷	D15	12,000	12,000	9
㊸	D15	12,000	12,000	9
㊹	D15	12,000	12,000	9
㊺	D15	12,000	12,000	9
㊻	D15	12,000	12,000	9
㊼	D15	12,000	12,000	9
㊽	D15	12,000	12,000	9
㊾	D15	12,000	12,000	9
㊿	D15	12,000	12,000	9

東北自動車道 赤坂田橋補修設計			
図面の種類		下部工 A2橋台 配筋図	
縮尺	—	図面番号	—
事務所名	東日本高速道路株式会社 東北支社 盛岡管理事務所		